

**РУКОВОДСТВО
ПО СОБЛЮДЕНИЮ ОБЯЗАТЕЛЬНЫХ ТРЕБОВАНИЙ
К ОБЕСПЕЧЕНИЮ УСЛОВИЙ ДОСТУПНОСТИ
ОБЪЕКТОВ КУЛЬТУРНОГО НАСЛЕДИЯ ДЛЯ
ИНВАЛИДОВ И МАЛОМОБИЛЬНЫХ ГРУПП
НАСЕЛЕНИЯ**

Воронеж
2020

Обеспечение ДОСТУПНОЙ СРЕДЫ для инвалидов и других маломобильных групп населения (МГН)

Федеральный закон от 25.06.2002 № 73-ФЗ

«Об объектах культурного наследия (памятниках истории и культуры) народов Российской Федерации»

Приказ Минкультуры России от 20.11.2015 № 2834

«Об утверждении Порядка обеспечения условий доступности для инвалидов объектов культурного наследия, включенных в единый государственный реестр объектов культурного наследия (памятников истории и культуры) народов Российской Федерации»

ГОСТ Р 58178-2018 «Сохранение объектов культурного наследия. Доступность объектов культурного наследия для маломобильных групп населения. Общие требования»

Обеспечение ДОСТУПНОЙ СРЕДЫ для инвалидов

Формирование и обеспечение доступной (безбарьерной) среды на объектах культурного наследия для инвалидов и других маломобильных групп населения (МГН) для реализации права граждан на доступ к культурным ценностям, из популяризации и использовании при осуществлении научной, социальной, культурно-просветительской, образовательной, туристической, экскурсионной и (или) религиозной деятельности

→ беспрепятственный доступ к ОКН (к физическому окружению)

→ беспрепятственный доступ к средствам информирования и возможность получения полной информации об ОКН в форме, доступной для всех категорий инвалидов

→ беспрепятственное получение предоставляемых услуг

→ обеспечение ситуационной и иной помощи инвалидам, в т.ч. при эвакуации в случае возникновения чрезвычайной ситуации

Обеспечение доступной среды для инвалидов
на ОКН, используемых учреждениями и организациями, предоставляющими услуги населению

бытовые услуги

услуги пассажирского
транспорта

услуги связи

услуги в системе
образования

жилищно-
коммунальные
услуги

услуги учреждений
культуры

услуги правового
характера

услуги банков

услуги физической
культуры и
спорта

туристические и
экскурсионные
услуги

услуги торговли и
общественного питания,
услуги рынков

медицинские услуги,
санаторно-оздоровительные
услуги, ветеринарные услуги



Структурно-функциональные зоны ОКН

Земельный участок

- Входы
- Пути движения
- Стоянки (парковки)
- Места отдыха

Здания и сооружения

- Входы
- Пути движения
- Вертикальные коммуникации (лестницы, пандусы, лифты, пути эвакуации и т.п.)
 - Санитарно-бытовые помещения
- Зоны целевого назначения (посещения)
 - Зоны отдыха

Общие требования к обустройству:

применение контрастных цветов (дверь — стена, ручка: стена — выключатели, санитарно-техническое оборудование — пол, стена);

установка для инвалидов с нарушениями функций рук специальных дверных ручек, запоров

установка на определенной высоте (для инвалидов на коляске) розеток, выключателей, кнопок управления и вызова

нанесение контрастной разметки и контрастной маркировки

Требования по обеспечению доступности ОКН и оказываемых услуг

ВОЗМОЖНОСТЬ:

самостоятельного
входа и выхода

передвижения,
в т.ч. с использованием
кресел-колясок, специальных
подъемных устройств

ПОЛЬЗОВАТЬСЯ
туалетом

посещения ОКН
инвалидом по зрению
в сопровождении
специально обученной
собаки-проводника

НАЛИЧИЕ И НАДЛЕЖАЩЕЕ РАЗМЕЩЕНИЕ:

технических средств,
обеспечивающих
**информирование,
ориентирование и
сигнализацию** для всех
категорий инвалидов

носителей информации, в
том числе **тактильной и
тактильно-графической
информации** с
использованием шрифта
Брайля

ОБЕСПЕЧЕНИЕ:

доступности
экспозиционного материала

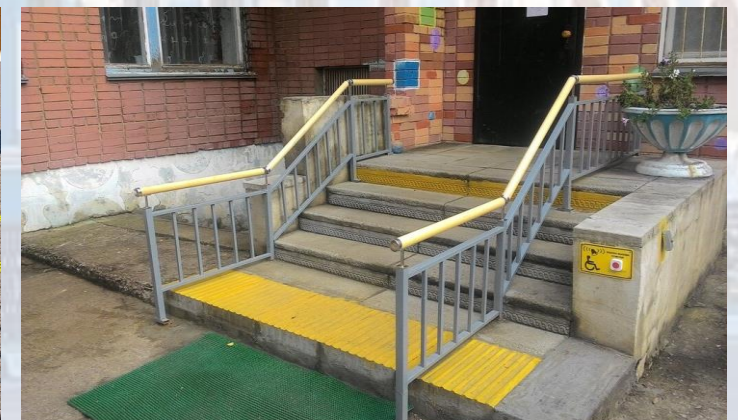
доступности информации,
сигнализации и оповещения

ситуационной помощи
инвалидам

условий, **исключающих
возможности получения
травм или нанесения вреда**
другим людям, зданию или
оборудованию, а также
гарантирующих **сохранение
жизни и здоровья** в случае
чрезвычайных ситуаций

Требования при организации размещения специальных мест для транспорта

- ✓ размещение специальных парковочных мест рядом друг с другом и обозначение их местонахождения указателем;
- ✓ обозначение специальных парковочных мест наземной разметкой с обозначением как на поверхности парковки, так и с помощью вертикального знака;
- ✓ создание системы управления/наблюдения, чтобы выделенные специальные парковочные места использовались только инвалидами;
- ✓ расположение специальных парковочных мест как можно ближе к входу в сооружение;
- ✓ обеспечение гладкой и ровной поверхности специальных парковочных мест без использования материалов покрытия с несвязанной поверхностью, в том числе таких как гравий;
- ✓ оборудование выхода со специальных парковочных мест бордюрами пандусами, расположенными в непосредственной близости от них;
- ✓ дублирование элементов управления шлагбаумом с помощью голоса альтернативными средствами для инвалидов с нарушениями слуха и речи.
- ✓ оборудование зоны посадки/высадки из транспорта, расположенной в непосредственной близости от главного входа;



Требования при планировании и организации пешеходных путей и путей движения на ОКН

- ✓ *оборудование ориентиров вдоль пути следования;*
- ✓ *использование для путей следования транспорта и пешеходных дорожек материалов различной фактуры и окраски для их четкого отличия друг от друга;*
- ✓ *обеспечение альтернативного способа преодоления перепада высот с помощью ступеней;*
- ✓ *использование предупреждающих и направляющих элементов информирования для инвалидов с нарушением зрения;*
- ✓ *использование визуально отличающегося цвета поверхности пандуса от цвета горизонтальной площадки;*
- ✓ *прочное закрепление противоскользящей поверхности пандусов*
- ✓ *обеспечение отличия по цвету и яркости предохранительной оковки каждой ступени лестниц от примыкающей к ней ступени и обеспечение противоскользящих свойств ступеней.*



Требования при планировании и организации при оборудовании входа в здание



оборудование входа ровной площадкой непосредственно перед входной дверью, для обеспечения его доступности для инвалидов на креслах-колясках;



✓ наличие альтернативного пути движения в случае установки на входе рамочных металлоискателей;

✓ устройство входного вестибюля, с учетом предоставления инвалиду в кресле-коляске возможности ее использования;

✓ расположение входной двери в сочетании с направлением пути подхода;



ПРОЕКТНАЯ ДОКУМЕНТАЦИЯ

должна разрабатываться с учетом потребностей инвалидов в соответствии с правилами проведения работ по сохранению объектов культурного наследия и устанавливать необходимые требования ОКН для инвалидов.

В состав проектной документации при реконструкции и капитальном ремонте объектов культурного наследия для современного использования следует включать разделы

«Мероприятия по обеспечению доступа инвалидов»

технические и иные решения, обеспечивающие безопасное перемещение инвалидов различных нозологий, а также их эвакуацию в случае пожара или стихийного бедствия



«Мероприятия по обеспечению пожарной безопасности»

технические и иные решения по обеспечению безопасности инвалидов при возникновении пожара, в том числе в части расчета пожарных рисков и / или специальных технических условий

ПРИСПОСОБЛЕНИЕ ОКН И ГЛОБАЛЬНАЯ СЕТЬ

В сети «Интернет» на сайтах, содержащих информацию об ОКН (в т.ч. на сайте организации – собственника (пользователя) ОКН, на официальных сайтах Министерства культуры РФ), обеспечивается беспрепятственное пользование информацией об ОКН (в т.ч. предусматривается версия для слабовидящих людей).



В случаях, когда обеспечение доступности для инвалидов невозможно или может препятствовать сохранности и сохранению ОКН, привести к изменению его особенностей, составляющих предмет охраны, собственником (пользователем) предусматривается доступность в дистанционном режиме посредством создания и развития в сети "Интернет" интернет-ресурса об ОКН и обеспечения доступа к нему инвалидов (в т.ч. создание и адаптация интернет-ресурса для слабовидящих).

Собственнику (пользователю) ОКН необходимо обеспечить разработку документов

- ❑ Паспорт доступности объекта и приложения к нему - плана мероприятий («дорожной карты») по формированию доступности, с документами о соответствии плана мероприятий критериям доступности, безопасности, информативности и комфортности (при их наличии)
- ❑ Приказ о назначении ответственных за формирование и поддержание доступности объекта и оказываемых услуг
- ❑ Должностные инструкции сотрудников, взаимодействующих с инвалидами
- ❑ Журнал учета проведенных инструктажей по работе с инвалидами и другими МГН
- ❑ Документы, подтверждающих квалификацию сотрудников, причастных к формированию доступной среды и работе с инвалидами, в том числе к оказанию ситуационной помощи
- ❑ Документы эксплуатационного и сервисного обслуживания механических и электромеханических технических средств, предназначенных для обслуживания инвалидов (сертификаты, инструкции, свидетельства, журналы регламентных работ и контрольных измерений)
- ❑ Материалы реализованных проектов, договоров на выполнение работ, актов сдачи-приемки работ, выполненных по договорам в части формирования и обеспечения доступной среды
- ❑ Сертификаты или свидетельства внешних организаций о соответствии объекта и/или оказываемых услуг требованиям нормативных документов (при их наличии).





**Управление по охране объектов культурного наследия Воронежской области
(УО ОКН ВО)**

Юридический и фактический адрес:
394036, г. Воронеж, ул. Феокистова, д. 1а

Телефон (факс): +7(473) 212-64-60
Электронная почта: uookn@govvrn.ru
Сайт: www.govvrn.ru

Руководитель: Перцев Владимир Александрович
Заместитель руководителя: Ивкович Марина Милорадовна